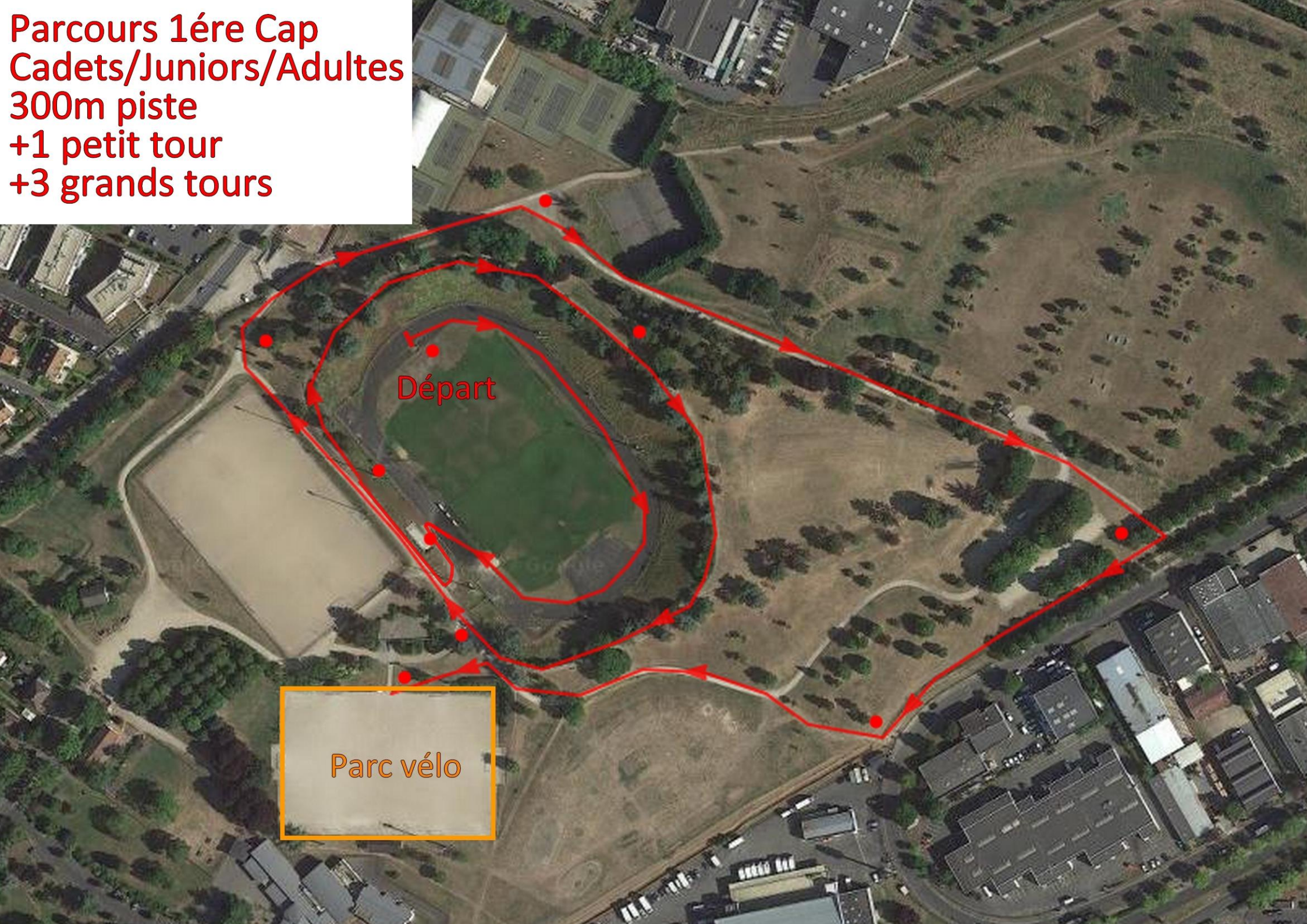


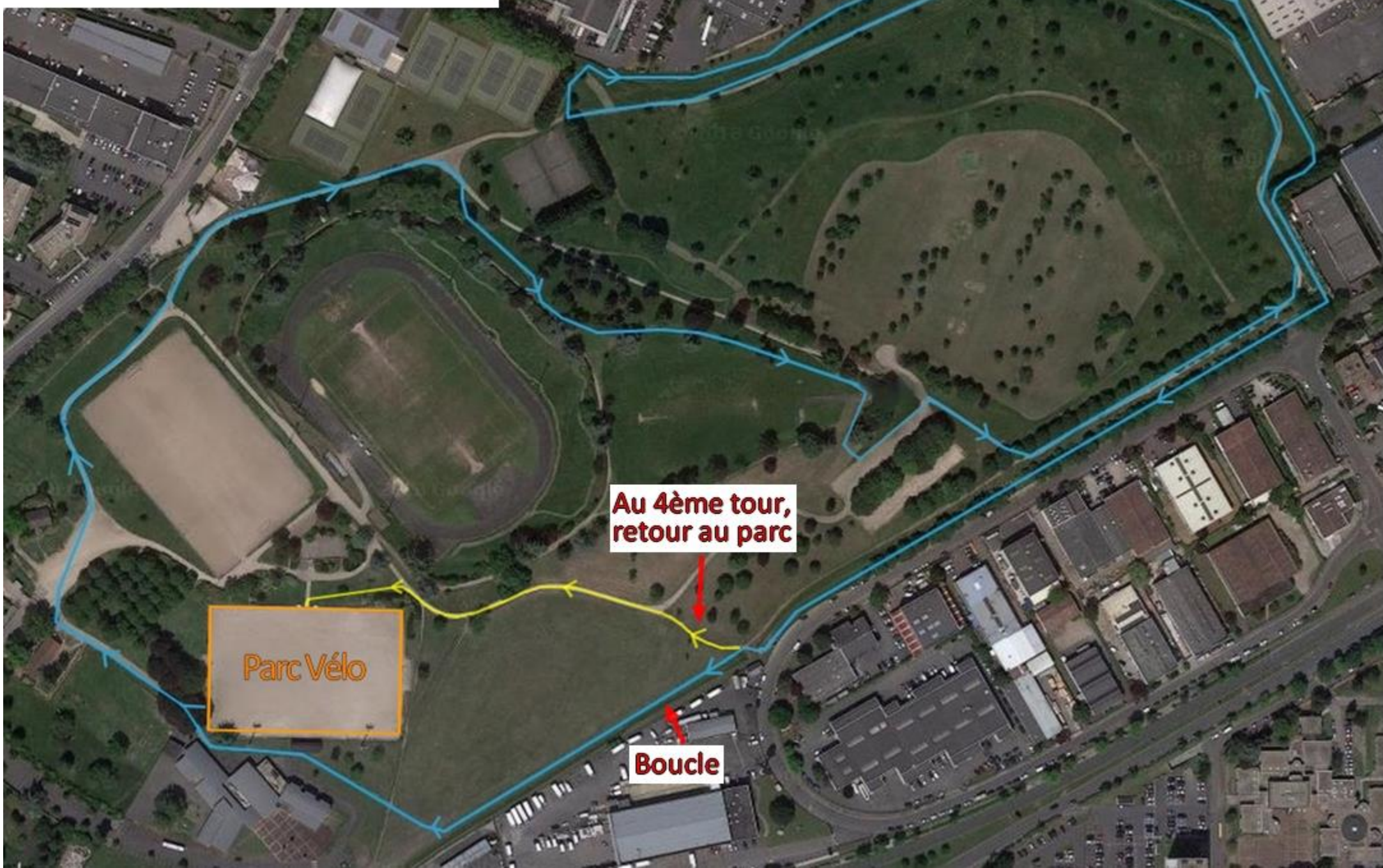
Parcours 1ère Cap
Cadets/Juniors/Adultes
300m piste
+1 petit tour
+3 grands tours



Départ

Parc vélo

Parcours VTT Cadets/Juniors/Adultes 4 Tours

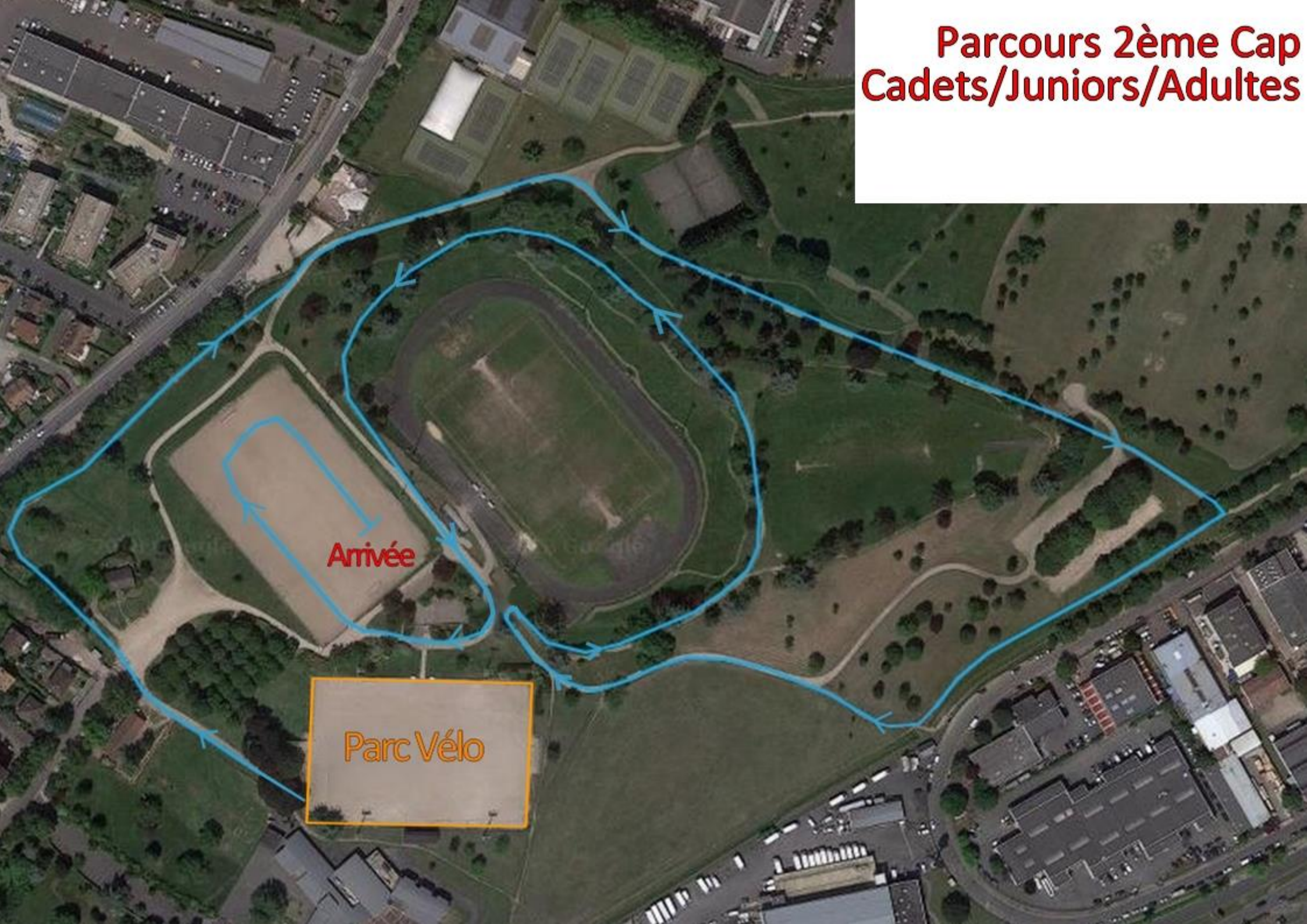


Au 4ème tour,
retour au parc

Parc Vélo

Boucle

Parcours 2ème Cap Cadets/Juniors/Adultes



Arrivée

Parc Vélo